



E. BREINDL - GROPE

Oldtimerteile für Motorräder

BMW - EMW - AWO



Angebote:

Nr.: A000



Täglich Versand: Post-Bahn-Spedition-Paketdienst

alle Preise incl. ges. MwSt.

Tel. 0531 / 37 57 37

Fax. 0531 / 37 77 63

38104 Braunschweig - Querumer Str. 26 a



E. BREINDL - GROPE

Oldtimerteile für Motorräder

BMW - EMW - AWO



Technische
Informationen

Nr.: 1013

Technische Informationen : <http://www.omega-oldtimer.de>

Rund um die Uhr BMW-Ersatzteile einkaufen:



<http://www.bmw-motors.de>

Täglich Versand: Post-Bahn-Spedition-Paketdienst

alle Preise incl. ges.MwSt.

Tel. 0531 / 37 57 37

Fax. 0531 / 37 77 63

38104 Braunschweig - Querumer Str. 26 a



E. BREINDL - GROPE

Oldtimerteile für Motorräder

BMW - EMW - AWO



Technische
Informationen

Nr.: 1816

Technische Informationen für BMW : Kontaktlose Zündung 12V

Kontaktlose Zündanlage für BMW R50/5-90/S,R-/7(81) - Typ-W

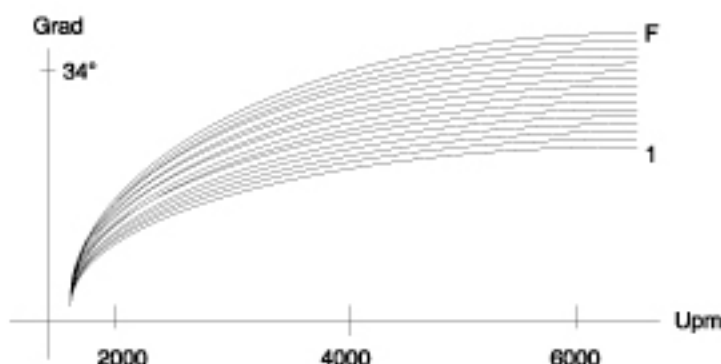
Diese kontaktlose Zündanlage wurde für die BMW-Zweizylinder-Motorräder mit Batteriezündung und einer Lichtmaschine mit 12Volt - 180 Watt bis 12Volt -280 Watt entwickelt.

Die Problemstellung lautete: Beseitigen der Fehlerquellen und Nachteile der Kontaktzündanlage, also:

1. Keinen Zündkontaktverschleiß - Keine Zündkondensatorprobleme.
- die kontaktlose Zündanlage arbeitet völlig kontaktlos also verschleißfrei -
2. Keine Toleranzen bei der Informationsübertragung des Zündzeitpunktes von der Kurbelwelle auf die Nockenwelle und auf den Kontaktnocken, durch Zahnräder und Ketten oder durch Unwucht des Kontaktnockens.
- die kontaktlose Zündanlage übernimmt die Zündinformation direkt auf der Kurbelwelle -
3. Keine Zündverstellungsfehler durch mechanische Versteller, Federtoleranzen oder Nockenverschleiß.
- die kontaktlose Zündanlage errechnet mit einem stör- und temperaturfesten Microprozessor 16 Zündkennlinien, die mittels Kennlinienschalter ausgewählt werden können. Jeder einzelne Zündvorgang wird präzise errechnet.
4. Keine schwache Zündenergie durch schlechte Zündspulen-Ansteuerung.
- die kontaktlose Zündanlage erzeugt eine Zündenergie weit über 120mJ liegt, bei minimaler Stromaufnahme zur Schonung der Bordbatterie .

Die Möglichkeit zwischen 16 Zündkennlinien zu wählen, erlaubt die individuelle Abstimmung Ihres Motorrades für Solo- oder Beiwagenbetrieb im Flachland oder in den Bergen.

Die entsprechende Kurvenauswahl erlaubt dem Motor seine volle Durchzugskraft in jedem Drehzahlbereich.



Skizze der Kennlinien:

12 14 8030 877

12 14 8030 878

BMW R50/5-R90/S,R-/7(->1981)

Täglich Versand: Post-Bahn-Spedition-Paketdienst

alle Preise incl. ges.MwSt.

Tel. 0531 / 37 57 37

Fax. 0531 / 37 77 63

38104 Braunschweig - Querumer Str. 26 a



Technische Informationen für BMW : Kontaktlose Zündung 12V Einbau und Einstellung - Kontaktlose Zündanlage Typ-W-2009:

Einbau:

1. Batterie abklemmen - immer ohne Spannung arbeiten.
2. Alte Zündeinrichtung (Fliehkraftregler mit Kontakt und Grundplatte) wird stillgelegt.
Kabelführung zum Umstecker trennen.
3. Lichtmaschinen-Rotorschraube lösen und entfernen.
4. Alten Kondensator mit Schelle entfernen.
5. Zünd-Block an Stelle des Kondensators montieren (1x M8x00).
6. Geberplatte mit Zuleitungsverbinder (Chip nach hinten) auf dem Kohlenhalter der Lichtmaschine anbringen.
7. Beide Sechskant-Bolzen als Distanz auf dem Kohlenhalter verschrauben -
Platine mit Kunststoffschrauben darauf befestigen.
8. Zuleitungsverbinder von der Geberplatte auf die Steckleiste des Zünd-Blocks stecken (mit Schutzschläuch).
9. Mit neuer Rotorschraube und Distanzrolle den Lichtmaschinen-Rotor festschrauben.
10. Magnetkontakt-Stern-Rotor (Punkt nach vorn) auf die Rotorschraube schieben
und mittels Mini-Schlüssel handfest anziehen.

Elektrischer Anschluß:

Zum Anschluß folgende Schaltanweisungen beachten:

1. Klemme 31 an Zünd-Block --> Masseklemme 31 auf dem Lichtmaschinengehäuse (braunes Kabel)
2. Klemme 4 an Zünd-Block --> Klemme 15 (Plus über Zündschloß - Kabel von Zündpule Kl.15) .
3. Klemme 2 an Zünd-Block --> Kabel zur Zündpule (Kontaktseite 1 - Kabel von Zündpule Kl.1)
Kabel zur Zündpule durch den Lüftungsschacht oberhalb des Anlassers führen.
(bei Doppelzündung jeweils Z1 und Z2 an Doppelblock für je eine Zündpule an Klemme 1)
4. Zündkerzenstecker entfernen und Zündkerze herausdrehen.

Einstellen des Zündpunktes:

1. Batterie anklemmen (Minus-Pol an Fahrzeugmasse)
2. Nadelwelle in Stellung "S"-Spätzündung bringen.
3. Magnetkontakt-Rotor langsam in Uhrzeigersinn drehen, bis integrierte Leuchtdiode (LED)
gerade zu leuchten beginnt.
4. Lichtmaschinen-Rotorschraube in dieser Stellung festziehen.
5. Zündpunkt "S"-Spätzündung durch Leuchtdiode (LED) und Drehen der Nadelwelle überprüfen.
6. Zündkerze einbauen und mit dem Zündkerzenstecker verbinden.
7. Motor in Standgas laufen lassen und mit Stroboskoplampe kontrollieren ("S" in Scheuchmitte).
8. Nun können Sie eine der Zünderradien 1 bis 7 wählen, Stellung 0 ist ohne Verstellung (Nullkurve).

Eigenschaften:

Kontaktlose Zündanlage Typ-W für 12V-BMW-Zweizylinder-Motorräder bis 1981

Spätzündung: 9° v.o.T.

Frühzündung: bis 34° v.o.T. - je nach gewählter Kurve

Zündkurven: 15 + 1 (Nullkurve)

Basis: stör- und temperaturstabiler Mikroprozessor Typ-W

Zündpulenpreiswiderstand: 2,0-4,0 Ohm / max 4,5rH - für alle BMW-Seriendtypen in Originalbeschaltung geeignet.

Lieferumfang:

siehe Stückliste - wahlweise mit und ohne Zündpule.

Hinweis:

Einbau von normalen Zündkerzentypen wie bisher. Eine funktionstüchtige Lima-Ertlüftung ist Bedingung.

Zerstörungen durch Kurzschluß oder Falschanschluß/-betrieb unterliegen keinerlei Garantie. Keine unzulässigen

Zündpulen oder Schaltungen verwenden - keine Start-Booster einsetzen.

12 14 8030 877

BMW R50/5-R90/6,R-/7(->1981)

12 14 8030 878

Täglich Versand: Post-Bahn-Spedition-Paketdienst

alle Preise incl. ges.MwSt.

Tel. 0531 / 37 57 37

Fax. 0531 / 37 77 63

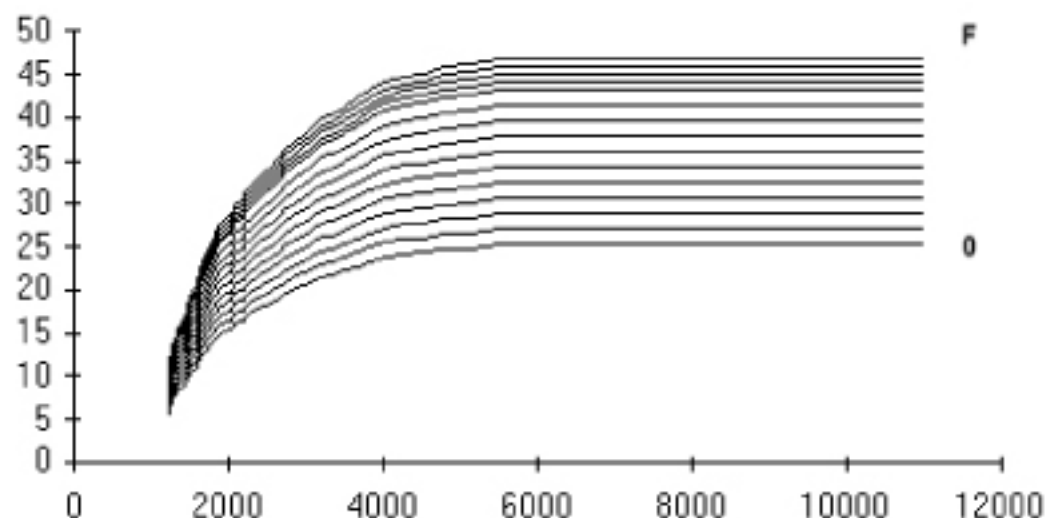
38104 Braunschweig - Querumer Str. 26 a



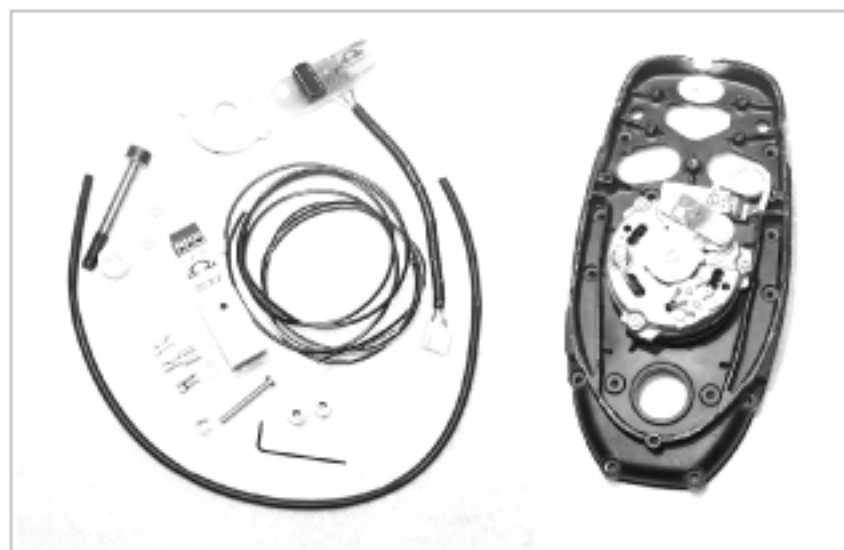
Technische Informationen für BMW : Kontaktlose Zündung 12V

Ank

ZÜNDLINIEN



Grundeinstellung=9° v.o.T. - Werkskennlinie(4) = 31° v.o.T



12 14 8030 877

12 14 8030 878

BMW R50/5-R90/S,R-/7(->1981)

Täglich Versand: Post-Bahn-Spedition-Paketdienst

alle Preise incl. ges.MwSt.

Tel. 0531 / 37 57 37

Fax. 0531 / 37 77 63

38104 Braunschweig - Querumer Str. 26 a



E. BREINDL - GROPE

Oldtimerteile für Motorräder

BMW - EMW - AWO



Technische
Informationen

Nr.: 1819

Technische Informationen für BMW : Kontaktlose Zündung 12V

Stückliste der Kontaktlosen Zündanlage Typ-W-2009:

1. 1x Magnetkontakt-Stern-Rotor
2. 1x Steuer-Platine mit Zündenergieblock
3. 1x Verbindungskabel (ca.80cm) grün/schwarz zur Zündspule (Kl.15)
4. 1x Spezial-ISK-Ankerschraube
5. 1x Massekabel (ca.15cm) braun zur Lichtmaschinenmasse (31)
6. 1x Montageschlüssel (ISK)
7. 3x Montageschraube (Metall/Kunststoff)
8. 3x Federscheibe
9. 1x Abstandsrolle und 2 x Sechskant-Stück
10. 1x Isolierschlauch (75cm) für Verbindungskabel
11. 1x Schutzschlauch (15cm) für Steuerplatine
12. 1x Kabelverbinder-Set
13. 3x Technische Informationen

Zündkennlinie:

BMW R50/5, R60/5, R75/5:

Spätzündung: 9°v.o.T.

Frühzündung: 25°v.o.T.(+/-2°) -->Kennlinie: "1"

BMW R60/6, R75/6, R90/6, R90/S:

Spätzündung: 9°v.o.T.

Frühzündung: 31°v.o.T.(+/-2°) -->Kennlinie: "4"

BMW R60/7, R75/7, R80/7, R100/7:

Spätzündung: 9°v.o.T.

Frühzündung: 31°v.o.T.(+/-2°) -->Kennlinie: "4" oder "3"

12 14 8030 877

BMW R50/5-R90/S,R-/7(->1981)

12 14 8030 878

Täglich Versand: Post-Bahn-Spedition-Paketdienst

alle Preise incl. ges.MwSt.

Tel. 0531 / 37 57 37

Fax. 0531 / 37 77 63

38104 Braunschweig - Querumer Str. 26 a



E. BREINDL - GROPE

Oldtimerteile für Motorräder

BMW - EMW - AWO



Technische
Informationen

Nr.: 1820

Technische Informationen für BMW : Kontaktlose Zündung 12V

Kontaktlose Zündanlage für BMW R45-R100...(1981->) - Typ-V

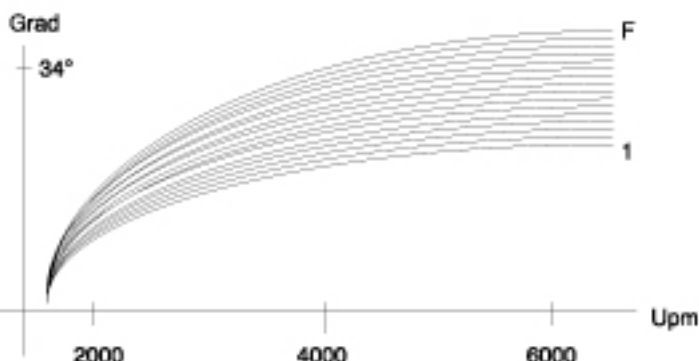
Diese kontaktlose Zündanlage wurde für die BMW-Zweizylinder-Motorräder mit Batteriezündung und einer Lichtmaschine mit 12Volt - 180 Watt bis 12Volt -280 Watt entwickelt.

Die Problemstellung lautete: Beseitigen der Fehlerquellen und Nachteile der Kontaktzündanlage, also:

1. Keinen Zündkontaktverschleiß - Keine Zündkondensatorprobleme.
- die kontaktlose Zündanlage arbeitet völlig kontaktlos also verschleißfrei -
2. Keine Toleranzen bei der Informationsübertragung des Zündzeitpunktes von der Kurbelwelle auf die Nockenwelle und auf den Kontaktnocken, durch Zahnräder und Ketten oder durch Unwucht des Kontaktnockens.
- die kontaktlose Zündanlage übernimmt die Zündinformation direkt auf der Kurbelwelle -
3. Keine Zündverstellungsfehler durch mechanische Versteller, Federtoleranzen oder Nockenverschleiß.
- die kontaktlose Zündanlage errechnet mit einem stör- und temperaturfesten Microprozessor 16 Zündkennlinien, die mittels Kennlinienschalter ausgewählt werden können. Jeder einzelne Zündvorgang wird präzise errechnet.
4. Keine schwache Zündenergie durch schlechte Zündspulen-Ansteuerung.
- die kontaktlose Zündanlage erzeugt eine Zündenergie weit über 120mJ liegt, bei minimaler Stromaufnahme zur Schonung der Bordbatterie .

Die Möglichkeit zwischen 16 Zündkennlinien zu wählen, erlaubt die individuelle Abstimmung Ihres Motorrades für Solo- oder Beiwagenbetrieb im Flachland oder in den Bergen.

Die entsprechende Kurvenauswahl erlaubt dem Motor seine volle Durchzugskraft in jedem Drehzahlbereich.



Skizze der Kennlinien:

BMW R45-R100...(1981->)

12 14 8030 898

12 14 8030 899

Täglich Versand: Post-Bahn-Spedition-Paketdienst

alle Preise incl. ges.MwSt.

Tel. 0531 / 37 57 37

Fax. 0531 / 37 77 63

38104 Braunschweig - Querumer Str. 26 a



Technische Informationen für BMW : Kontaktlose Zündung 12V

Einbau und Einstellung - Kontaktlose Zündanlage Typ-V-2009:

Einbau:

1. Batterie abklemmen - immer ohne Spannung arbeiten.
2. Alte Zündeinrichtung (Halbleiter und Steuergerät) wird stillgelegt (Halbleiterstecker 3-polig abziehen).
Kabelsteckverbindung von Steuergerät an Zündpule Kl.1 (unter den Tank) trennen und isolieren.
3. Lichtmaschinen-Rotorschraube lösen und entfernen.
4. Zünd-Block an Gewinde im Gehäuse oberhalb der Lichtmaschine montieren (1x M4x30).
5. Geberplatine mit Zuleitungsverbinder (Chip nach hinten) auf den Kühlenhalter der Lichtmaschine anbringen.
6. Beide Sechskant-Bolzen als Distanz auf den Schlierhalter verschrauben -
Platine mit Kunststoffschrauben darauf befestigen.
7. Zuleitungsverbinder von der Geberplatine auf die Steckleiste des Zünd-Blocks stecken (mit Schutzschlauch).
8. Mit neuer Rotorschraube und Distanzrolle den Lichtmaschinen-Rotor festschrauben.
9. Magnetkontakt-Stern-Rotor (Punkt vorn) auf die Rotorschraube schieben
und mittels Mini-Schlüssel handfest anziehen.

Elektrischer Anschluß:

Zum Anschluß folgende Schaltanweisungen beachten:

1. Klemme M an Zündmodul --> Masseklemme 31 auf den Lichtmaschinengehäuse (braunes Kabel)
2. Klemme + an Zündmodul --> Klemme 15 (Plus über Zündschloß - Kabel von Zündpule Kl.15) .
3. Klemme Z an Zündmodul --> Kabel zur Zündpule (Kontaktseite 1 - Kabel von Zündpule Kl.1)
Kabel zur Zündpule durch den Lüftungsschacht oberhalb des Anlasses führen.
(bei Doppelszündung jeweils Z1 und Z2 an Doppelblock für je eine Zündpule an Klemme 1)
(Drehzahlmesserkontakt an Klemme 1 der Zündpule anschalten)
4. Zündkerzenstecker entfernen und Zündkerze herausdrehen.

Einstellen des Zündpunktes:

1. Batterie anklemmen (Minus-Pol an Fahrzeugnasse)
2. Nadelwelle in Stellung "S"-Spätzündung bringen.
3. Magnetkontakt-Stern-Rotor langsam im Uhrzeigersinn drehen, bis Leuchtdiode gerade zu leuchten beginnt.
4. Magnetkontakt-Stern-Rotor in dieser Position mit Mini-Schlüssel festziehen.
5. Zündpunkt "S"-Spätzündung durch Leuchtdiode und Drehen der Nadelwelle überprüfen.
6. Zündkerze einbauen und mit dem Zündkerzenstecker verbinden.
7. Motor im Standgas laufen lassen und mit Startblockplampe kontrollieren ("S" in Schaulochmitte).
8. Nun können Sie eine der Zündkerzenlinien 1 bis F wählen, Stellung 0 ist ohne Verstellung (Nullkurve).

Eigenschaften:

Kontaktlose Zündanlage Typ-V für 12V-EMW-Zweizylinder-Motorräder ab 1981

Spätzündung: 9° v.o.T.

Prüfzündung: bis 34° v.o.T. - je nach gewählter Kurve

Zündkurven: 15 + 1 (Nullkurve)

Basiz: stör- und temperaturstabiler Mikroprozessor Typ-V

Zündpulegründwiderstand: 0,8-2,0 Ohm / max.4,5Wh - für alle BMW-Serientypen in Originalbeschaltung geeignet.

Lieferumfang:

siehe Stückliste - wahlweise mit und ohne Zündpule.

Hinweis:

Einsetz von normalen Zündkerzentypen wie bisher. Eine funktionsfähige Lima-Entlüftung ist Bedingung.
Zerstörungen durch Kurzschluß oder Falschschluß/-betrieb unterliegen keinerlei Garantie. Keine unzulässigen
Zündpulen oder Schaltungen verwenden - keine Start-Booster einsetzen.

12 14 8030 898

BMW R45-R100...(1981->)

12 14 8030 899

Täglich Versand: Post-Bahn-Spedition-Paketdienst

alle Preise incl. ges.MwSt.

Tel. 0531 / 37 57 37

Fax. 0531 / 37 77 63

38104 Braunschweig - Querumer Str. 26 a



E. BREINDL - GROPE

Oldtimerteile für Motorräder

BMW - EMW - AWO



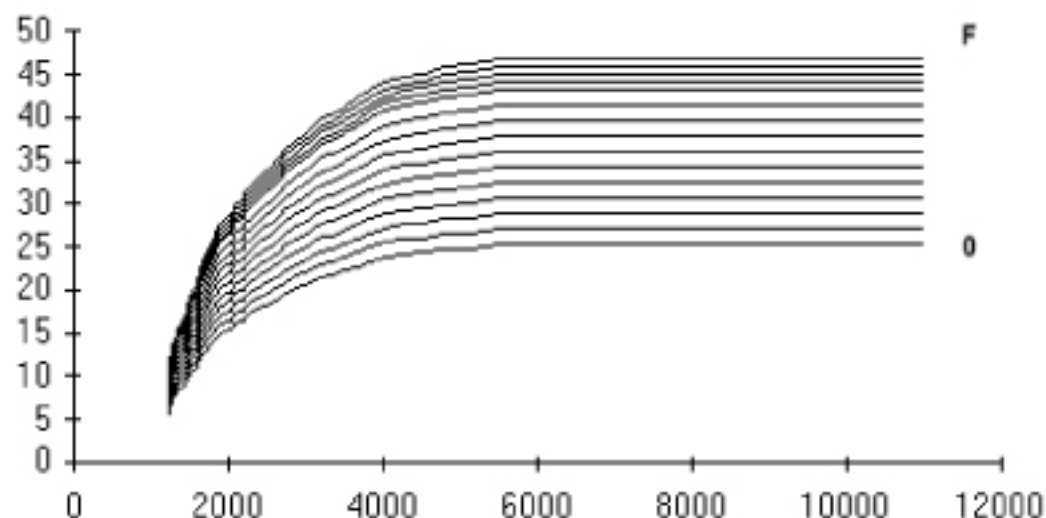
Technische
Informationen

Nr.: 1822

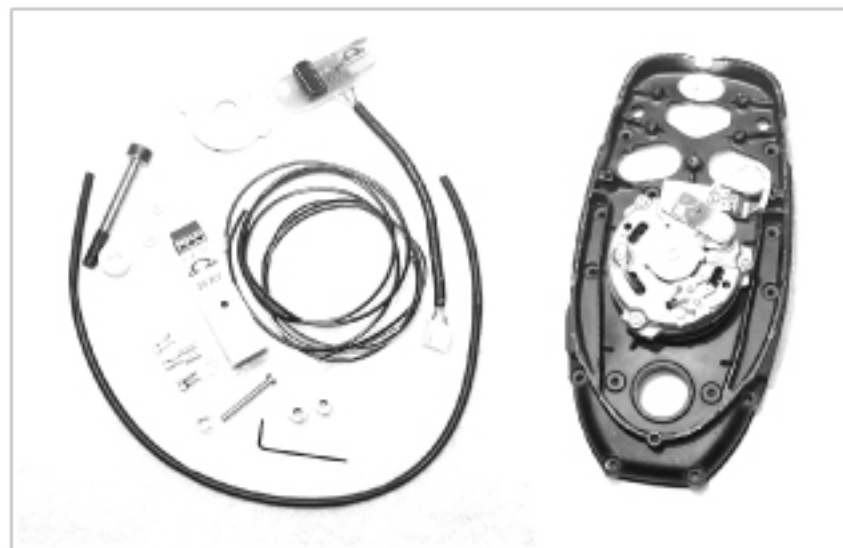
Technische Informationen für BMW : Kontaktlose Zündung 12V

Ank

ZÜNDLINIEN



Grundeinstellung=9° v.o.T. - Werkskennlinie(4) = 31° v.o.T



12 14 8030 898

12 14 8030 899

BMW R45-R100...(1981->)

Täglich Versand: Post-Bahn-Spedition-Paketdienst

alle Preise incl. ges.MwSt.

Tel. 0531 / 37 57 37

Fax. 0531 / 37 77 63

38104 Braunschweig - Querumer Str. 26 a



E. BREINDL - GROPE

Oldtimerteile für Motorräder

BMW - EMW - AWO



Technische
Informationen

Nr.: 1823

Technische Informationen für BMW : Kontaktlose Zündung 12V

Stückliste der Kontaktlosen Zündanlage Typ-V-2009:

1. 1x Magnetkontakt-Stern-Rotor
2. 1x Steuer-Platine mit Zündenergieblock
3. 1x Verbindungskabel (80cm) grün/schwarz zur Zündspule (Kl.15)
4. 1x Verbindungskabel (80cm) schwarz/weiss zur Zündspule (Kl.1)
5. 1x Spezial-ISK-Ankerschraube
6. 1x Massekabel (15cm) braun zur Lichtmaschinenmasse (31)
7. 1x Montageschlüssel (ISK)
8. 3x Montageschraube (Metall/Kunststoff)
9. 3x Federscheibe
10. 1x Abstandsrolle und 2x Sechskant-Stück
11. 1x Isolierschlauch (75cm) für Verbindungskabel
12. 1x Schutzschlauch (15cm) für Steuer-Platine
13. 1x Kabelverbinder-Set
14. 3x Technische Informationen

Zündkennlinie:

BMW R45, R65, R80 - (1981->)

Spätzündung: 9°v.o.T.

Frühzündung: 31°v.o.T.(+/-2°) -->Kennlinie: "4"

BMW R100/7, /T, /S, /RS, /RT, /CS - (1981->)

Spätzündung: 9°v.o.T.

Frühzündung: 31°v.o.T.(+/-2°) -->Kennlinie: "4" oder "3"

12 14 8030 898

BMW R45-R100...(1981->)

12 14 8030 899

Täglich Versand: Post-Bahn-Spedition-Paketdienst

alle Preise incl. ges.MwSt.

Tel. 0531 / 37 57 37

Fax. 0531 / 37 77 63

38104 Braunschweig - Querumer Str. 26 a



Technische Informationen für BMW : Kontaktlose Zündung 6V

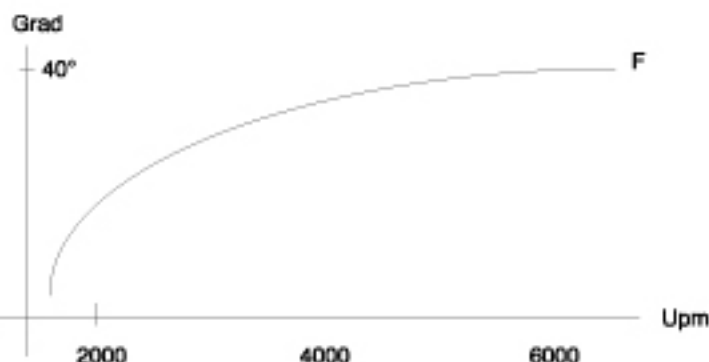
Kontaktlose Zündanlage für BMW R35.. - Typ-F

Diese kontaktlose Zündanlage wurde für die BMW-Einkontakt-Motorräder mit Batteriezündung und Handzündverstellung mittels Seilzug entwickelt.

Die Problemstellung lautete: Beseitigen der Fehlerquellen und Nachteile der Kontaktzündanlage, also:

1. Keinen Zündkontaktverschleiß - Keine Zündkondensatorprobleme.
- die kontaktlose Zündanlage arbeitet völlig kontaktlos also verschleißfrei -
2. Keine Toleranzen bei der Informationsübertragung des Zündzeitpunktes von der Nockenwelle auf den Kontaktnocken
- die kontaktlose Zündanlage übernimmt die Zündinformation direkt auf der Nockenwelle -
3. Keine Zündverstellungfehler durch mechanische Fehler, Federtoleranzen oder Nockenverschleiß.
- die kontaktlose Zündanlage errechnet mit einem stör- und temperaturfesten Microprozessor die Zündkennlinie. Jeder einzelne Zündvorgang wird präzise errechnet -
4. Keine schwache Zündenergie durch schlechte Zündspulen-Ansteuerung.
- die kontaktlose Zündanlage erzeugt eine Zündenergie weit über 100mJ liegt, bei minimaler Stromaufnahme zur Schonung der Bordbatterie -

Die Möglichkeit die Handzündverstellung weiterhin zu nutzen, entspricht der Originalfunktion Ihres Motorrades für Solo- oder Beiwagenbetrieb im Flachland oder in den Bergen.



Skizze der Kennlinien:

BMW R35..

8M 67 G999 100

8M 67 G999 000

Täglich Versand: Post-Bahn-Spedition-Paketdienst

alle Preise incl. ges.MwSt.

Tel. 0531 / 37 57 37

Fax. 0531 / 37 77 63

38104 Braunschweig - Querumer Str. 26 a



Technische Informationen für BMW: Kontaktlose Zündung 6V

Einbau und Einstellung der kontaktlosen Zündanlage Typ-F:

Einbau:

1. Batterie abklemmen - immer ohne Spannung arbeiten.
2. Unterbrecherbox lösen und entfernen.
3. Kontakt mit Kondensator und Kabelanschluß lösen und entfernen.
4. Zündmodul anstelle der alten Kontakte montieren (2x Schraube M4/M5, 5).
5. Unterbrecherbox mit montiertem Modul an alter Stelle montieren.
6. Runden Magnetkontakt-Rotor auf den Nockenwellenstumpf schieben.
7. Magnetkontakt-Rotor mit ISK-Nutenschraube handfest eindrehen (Magnetkontakt-Rotor ist noch beweglich).

Elektrischer Anschluß:

Zum Anschluß folgende Schaltanweisungen beachten:

1. Klemme M (blaues Kabel) am Zündmodul --> Masse auf dem Unterbrechergehäuse (erfällt ab 06.2004)
ab 06.2004 erfolgt die Masse-versorgung über die Grundplatte des Moduls.
2. Klemme + (rotes Kabel) am Zündmodul --> Kabel zur Zündspule Klemme 15 (Plus von Zündschloß)
3. Klemme Z (gelbes Kabel) am Zündmodul --> Kabel zur Zündspule Klemme 1 (Kontaktseite)
4. Zündkerzenstecker entfernen und Zündkerze herausdrehen.

Einstellen des Zündpunktes:

1. Batterie anklemmen (Minus-Pol an Fahrzeugmasse)
2. Nadelwelle in Stellung Frühzündung-12mm v.o.T.(= 40° v.o.T.) bringen.
3. Unterbrecherbox in Ruhestellung.
4. Magnetkontakt-Rotor langsam im Uhrzeigersinn drehen, bis Leuchtdiode gerade zu erlöchen beginnt.
5. ISK-Nutenschraube in dieser Stellung festziehen.
6. Zündpunkt "F"-Frühzündung durch Leuchtdiode und Drehen der Nadelwelle überprüfen.
7. Zündkerze einbauen und mit dem Zündkerzenstecker verbinden.
7. Motor in Standgas laufen lassen und ggf. mit Stroboskoplampe kontrollieren (Eigenmarkierung 12mm).

Eigenschaften:

Kontaktlose Zündanlage Typ-F für 6V-EMW-Einkontakt-Motorräder

Spätzündung: 6°-8° v.o.T. - Handzündverstellung mit Seilzug

Frühzündung: bis 40° v.o.T.

Zündkurven: 1 + Handzündverstellung

Basis: stör- und temperaturstabiler Microprozessor Typ-F bis ca. 120°C.

Zündspulenprimärwiderstand: 0,8 - 2,5 Ohm

Lieferumfang:

siehe Stückliste - wahlweise mit und ohne Zündspule.

Hinweis:

Einsetz von normalen Zündkerzentypen wie bisher.

Zerstörungen durch Kurzschluß oder Falschschluß/-betrieb unterliegen keinerlei Garantie.

BMW R35..

8M 67 G999 100

8M 67 G999 000

Täglich Versand: Post-Bahn-Spedition-Paketdienst

alle Preise incl. ges.MwSt.

Tel. 0531 / 37 57 37

Fax. 0531 / 37 77 63

38104 Braunschweig - Querumer Str. 26 a



E. BREINDL - GROPE

Oldtimerteile für Motorräder

BMW - EMW - AWO



Technische
Informationen

Nr.: 1826

Technische Informationen für BMW : **Kontaktlose Zündung 6V**

Stückliste der Kontaktlosen Zündanlage Typ-F:

1. 1x Magnetkontakt-Rotor
2. 1x Steuer-Modul mit Anschlussleitung zur Zündspule
3. 2x Schraube M4x6mm
4. 2x Schraube M3,5x6mm(wahlweise)
5. 2x Federring 4,2mm
6. 2x Federring 3,7mm(wahlweise)
7. 1x Kabeldurchführung Unterbrecherdose
8. 1x ISK-Schlüssel 2,5
9. 3x Technische Informationen

Zündkennlinie:

BMW R35:

Spätzündung: über Seilzug

Frühzündung: 40°v.o.T.(+/-2°)-->12mm v.o.T.

BMW R3,R4:

Spätzündung: über Seilzug

Frühzündung: 40°v.o.T.(+/-2°)-->12mm v.o.T.

BMW R2:

Spätzündung: über Seilzug

Frühzündung: 40°v.o.T.(+/-2°)-->12mm v.o.T.

EMW R35/2-/3:

Spätzündung: über Seilzug

Frühzündung: 40°v.o.T.(+/-2°)-->12mm v.o.T.

8M 67 G999 100

8M 67 G999 000

BMW R35..

Täglich Versand: Post-Bahn-Spedition-Paketdienst

alle Preise incl. ges.MwSt.

Tel. 0531 / 37 57 37

Fax. 0531 / 37 77 63

38104 Braunschweig - Querumer Str. 26 a



E. BREINDL - GROPE

Oldtimerteile für Motorräder

BMW - EMW - AWO



Technische
Informationen

Nr.: 1838

Technische Informationen für BMW : **Kontaktlose Zündungen**

Eintragung von kontaktlosen Zündanlagen in Kfz-Papiere:

Unsere Zündanlagen sind nach Abstimmung und Prüfung des TÜV-Nord Dienststelle Braunschweig nicht als Änderung in die Fahrzeugpapiere einzutragen.

Begründung:

Der Einsatz der Zündanlagen verbessert die Verbrennung und die Ausnutzung des Kraftstoffes (Einsparung), sowie die Laufeigenschaften des Motors erheblich. Es wird jedoch kein nennenswerter Leistungszuwachs erzeugt, somit ergeben sich keine Änderungen der Fahrzeug-Grunddaten.

Auch der Einsatz einer zweiten Zündkerze führt nicht zu Leistungssteigerungen, sondern nur zu einer besseren Verbrennung an Boxermotoren (Sinnvoll bei Motoren mit mehr als 750ccm.)

Die Veränderung der Drehmomentkurve ist nicht Eintragungspflichtig.



E. BREINDL - GROPE

Oldtimerteile für Motorräder

BMW - EMW - AWO



Technische
Informationen

Nr.: 1839

Technische Informationen für BMW : Zündspulen/Zündkerzen

Verwendungsliste Zündspulen/Zündkerzen für unsere kontaktlosen Zündanlagen:

Zündanlagen Typ W:

Nr. 12.13.1243.452 - BMW-Zündspule Bosch 2x 6V-1,3 Ohm (Reihe)

Nr. 12.14.8030.515 - Doppelzündspule 1x 12V - 2,6 Ohm

Zündkerzen: alle Hersteller mit entsprechenden Werten
Dies gilt auch für Z-Stecker und Z-Leitung.

Zündanlagen Typ V:

Nr. 12.13.1244.142 - BMW-Zündspule Bosch 2x 6V-0,8 Ohm (Reihe)

Nr. 12.13.1244.426 - BMW-Zündspule Bosch 1x 12V-0,5 Ohm

Nr. 12.13.1459.890 - BMW-Zündspule Bosch 1x 12V-0,5 Ohm

Zündkerzen: alle Hersteller mit entsprechenden Werten
Dies gilt auch für Z-Stecker und Z-Leitung.

Allgemein:

Bei Verwendung von Doppelzündblöcken sollten die beiden Ausgänge mit gleichen Zündspulentypen bestückt werden.

Bei dem großen Angebot von Zündspulen anderer Hersteller können wir keine Aussagen zu einwandfreier Funktion mit unseren Zündanlagen treffen.

Basiswert:

Zündspulen für Typ W - 2,0-4,0 Ohm - max.3-4,5 mH

Zündspulen für Typ V - 0,8-2,5 Ohm - max. 3-4,0 mH

Täglich Versand: Post-Bahn-Spedition-Paketdienst

alle Preise incl. ges.MwSt.

Tel. 0531 / 37 57 37

Fax. 0531 / 37 77 63

38104 Braunschweig - Querumer Str. 26 a



E. BREINDL - GROPE

Oldtimerteile für Motorräder

BMW - EMW - AWO

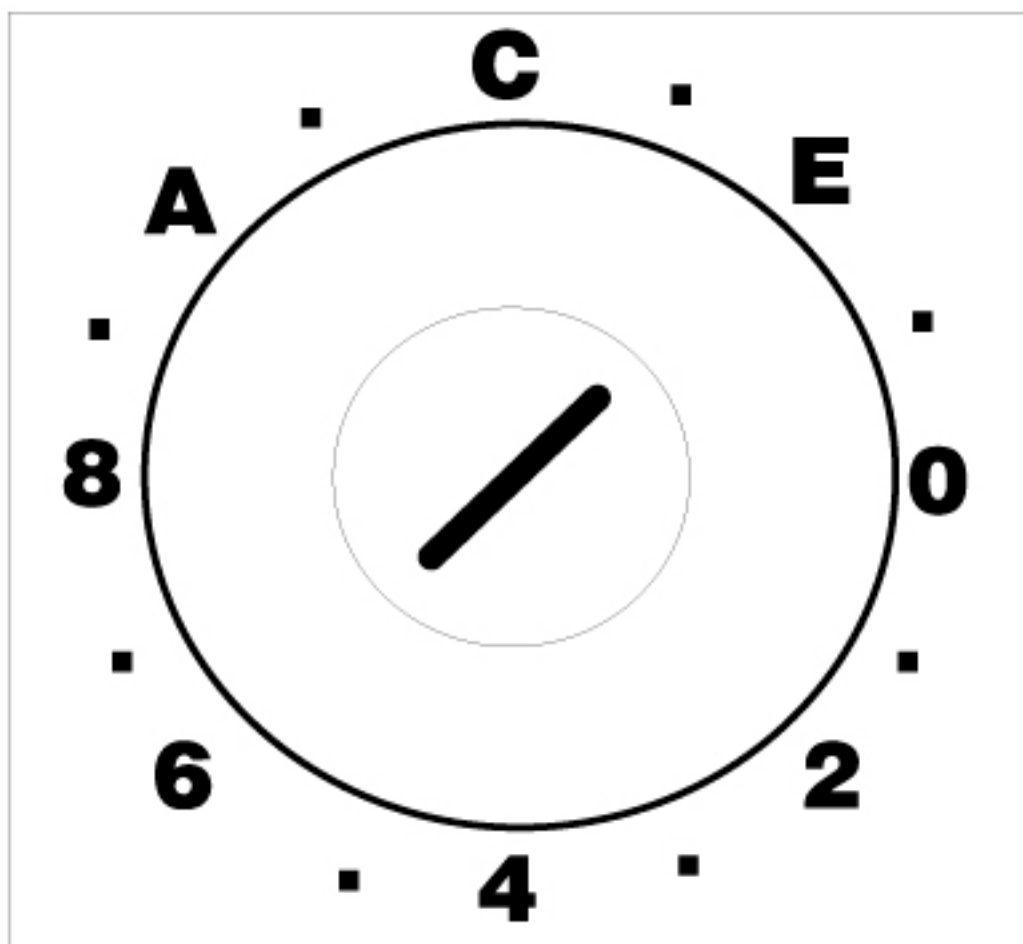


Technische
Informationen

Nr.: 1840

Technische Informationen für BMW : **Kurvenwahlschalter**

Skizze der Schalterstellungen des Kurvenwahlschalters für kontaktlose Zündanlagen:



Schalterstellungen:

0 - 1 - 2 - 3 - 4 - 5 - 6 - 7 - 8 - 9 - A - B - C - D - E - F

Täglich Versand: Post-Bahn-Spedition-Paketdienst

alle Preise incl. ges.MwSt.

Tel. 0531 / 37 57 37

Fax. 0531 / 37 77 63

38104 Braunschweig - Querumer Str. 26 a



Technische Informationen für BMW : Kontaktlose Zündung 6V

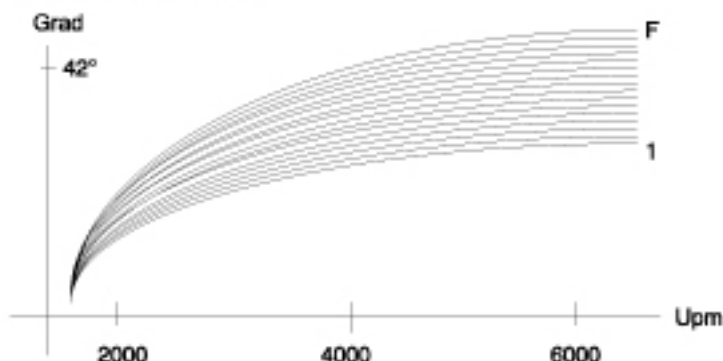
Kontaktlose Zündanlage für BMW R24,R25,R26

Diese kontaktlose Zündanlage wurde für die BMW-Einzylinder-Motorräder mit Batteriezündung und einer Lichtmaschine mit 6 Volt - 45 Watt oder 6 Volt - 60 Watt entwickelt.

Die Problemstellung lautete: Beseitigen der Fehlerquellen und Nachteile der Kontaktzündanlage, also:

1. Keinen Zündkontaktverschleiß - Keine Zündkondensatorprobleme.
- die kontaktlose Zündanlage arbeitet völlig kontaktlos also verschleißfrei -
2. Keine Toleranzen bei der Informationsübertragung des Zündzeitpunktes von der Kurbelwelle auf den Lichtmaschinenanker und auf den Kontaktnocken, durch Unwucht des Ankers oder Kontaktnockens.
- die kontaktlose Zündanlage übernimmt die Zündinformation direkt auf der Kurbelwelle -
3. Keine Zündverstellungsfehler durch mechanische Versteller, Federtoleranzen oder Nockenverschleiß.
- die kontaktlose Zündanlage errechnet mit einem stör- und temperaturfesten Microprozessor 15 Zündkennlinien, die mittels Kennlinienschalter ausgewählt werden können. Jeder einzelne Zündvorgang wird präzise errechnet.
4. Keine schwache Zündenergie durch schlechte Zündspulen-Ansteuerung.
- die kontaktlose Zündanlage erzeugt eine Zündenergie weit über 120mJ liegt, bei minimaler Stromaufnahme zur Schonung der Bordbatterie .

Die Möglichkeit zwischen 15 Zündkennlinien zu wählen, erlaubt die individuelle Abstimmung Ihres Motorrades für Solo- oder Beiwagenbetrieb im Flachland oder in den Bergen. Die entsprechende Kurvenauswahl erlaubt dem Motor seine volle Durchzugskraft in jedem Drehzahlbereich.



Skizze der Kennlinien:

BMW R24,R25/0,R25/2,R25/3,R26

12 14 8030 398

12 14 8030 399

Täglich Versand: Post-Bahn-Spedition-Paketdienst

alle Preise incl. ges.MwSt.

Tel. 0531 / 37 57 37

Fax. 0531 / 37 77 63

38104 Braunschweig - Querumer Str. 26 a



Technische Informationen für BMW : Kontaktlose Zündung 6V

Einbau und Einstellung der kontaktlosen Zündanlage Typ A:

Einbau:

1. Batterie abklemmen - immer ohne Spannung arbeiten.
2. Lichtmaschinen-Ankerschraube lösen und entfernen.
3. Alten, mechanischen Fliehkraftregler entfernen.
4. Kontaktplatte mit Kondensator und Kabelanschluß lösen (2x Schraube M6,5) und entfernen.
5. Zündschlüsselplatte anstelle der alten Kontaktplatte fest montieren (Nase durch 2x Schraube M6,5).
6. Runden Magnetkontakt-Rotor mit Scheibe auf den Lichtmaschinenanker schieben.
7. Lichtmaschinen-Ankerschraube handfest eindrehen (Magnetkontakt-Rotor ist noch beweglich).

Elektrischer Anschluß:

Zum Anschluß folgende Schaltansweisungen beachten:

1. Masseverbindung zur Lichtmaschine erfolgt über die Grundplatte des Zündschlüssels !
2. Rotes Kabel am Zündschlüssel --> Klemme 15 (Plus von Zündschloß) auf den Lichtmaschinenanschluß.
3. Gelbes Kabel am Zündschlüssel --> Kabel zur Zündspule (Kontaktseite I)
4. Zündkerzenstecker entfernen und Zündkerze herausschrauben.

Einstellen des Zündpunktes:

1. Batterie anklemmen (Minus-Pol an Fahrzeugmasse)
2. Nabelwelle in Stellung "S"-Spätzündung bringen.
3. Magnetkontakt-Rotor langsam im Uhrzeigersinn drehen, bis Leuchtdiode gerade zu leuchten beginnt.
4. Lichtmaschinen-Ankerschraube in dieser Stellung festziehen.
5. Zündpunkt "S"-Spätzündung durch Leuchtdiode und Drehen der Nabelwelle überprüfen.
6. Zündkerze einbauen und mit dem Zündkerzenstecker verbinden.
7. Motor in Standgas laufen lassen und mit Stroboskoplampe kontrollieren ("S" in Schaulochmitte).
8. Nun können Sie eine der Zündkerzenlinien 1 bis F wählen, Stellung 0 ist ohne Verstellung (Nullkarve).

Eigenschaften:

Kontaktlose Zündanlage Typ-A für 6V-BMW-Einzylinder-Motorräder

Spätzündung: 7° v.o.T.

Vorzündung: bis 42° v.o.T. - je nach gewählter Karve

Zündkerzen: 15 + 1 (Nullkarve)

Basis: stör- und temperaturstabiler Microprozessor Typ-A

Zündspulenprimärwiderstand: 0,8 - 2,5 Ohm

Lieferumfang:

siehe Stückliste - wahlweise mit und ohne Zündspule.

Einbau:

Einbau von normalen Zündkerzentypen wie bisher. Eine funktionsfähige Lima-Erdoberfläche ist Bedingung.

Zerstörungen durch Kurzschluß oder Polschluß/-betrieb unterliegen keinerlei Garantie.

12 14 8030 398

BMW R24,R25/0,R25/2,R25/3,R26

12 14 8030 399

Täglich Versand: Post-Bahn-Spedition-Paketdienst

alle Preise incl. ges.MwSt.

Tel. 0531 / 37 57 37

Fax. 0531 / 37 77 63

38104 Braunschweig - Querumer Str. 26 a



E. BREINDL - GROPE

Oldtimerteile für Motorräder

BMW - EMW - AWO



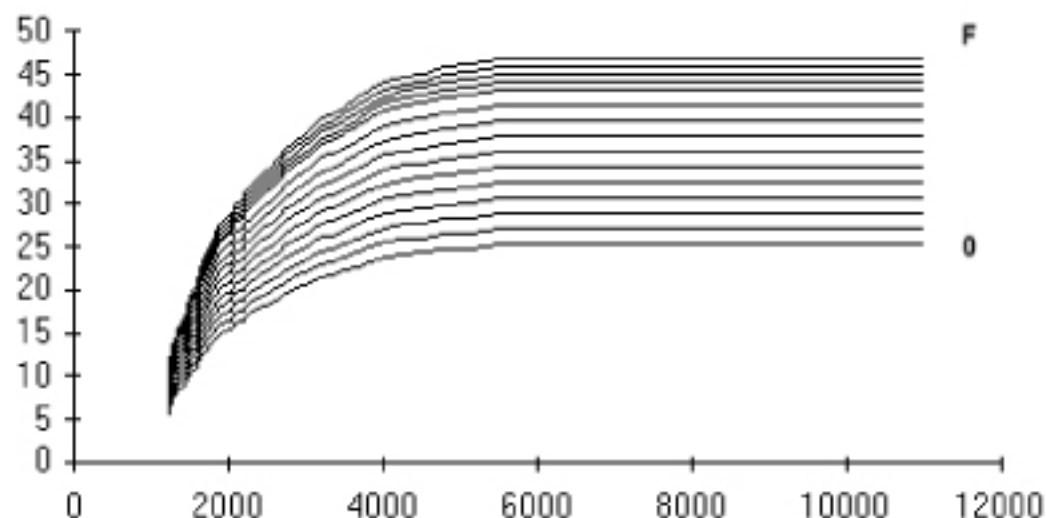
Technische
Informationen

Nr.: 1872

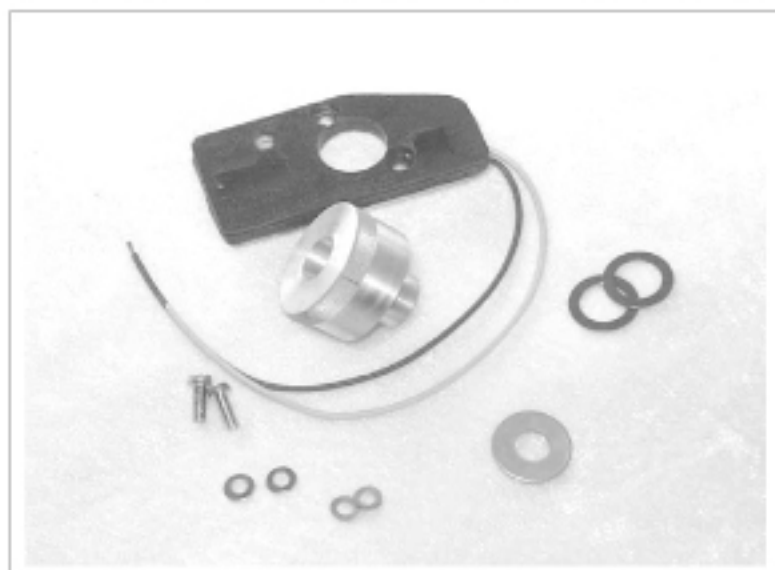
Technische Informationen für BMW: **Kontaktlose Zündung 6V**

Ank

ZÜNDLINIEN



Grundeinstellung = 7° v.o.T. - Werkskennlinie (C) = 42° v.o.T.



12 14 8030 398

12 14 8030 399

BMW R24, R25/0, R25/2, R25/3, R26

Täglich Versand: Post-Bahn-Spedition-Paketdienst

alle Preise incl. ges. MwSt.

Tel. 0531 / 37 57 37

Fax. 0531 / 37 77 63

38104 Braunschweig - Querumer Str. 26 a



E. BREINDL - GROPE

Oldtimerteile für Motorräder

BMW - EMW - AWO



Technische
Informationen

Nr.: 1873

Technische Informationen für BMW : **Kontaktlose Zündung 6V**

Stückliste der kontaktlosen Zündanlage Typ A:

1. 1x Magnetkontakt-Rotor
2. 1x Steuer-Platine mit Anschlußleitungen
3. 2x Schraube M3,5x10mm
4. 4x U-Scheibe B3,7
5. 2x Federscheibe 3,7mm
6. 1x Ankerschrauben-Scheibe
7. 2x Ausgleichscheibe für Rotor
8. 3x Technische Informationen

Zündkennlinie:

BMW R24:

Spätzündung: 7°v.o.T.

Frühzündung: 42°v.o.T.(+/-2°)-->Kennlinie: "C"

BMW R25/0-R25/3:

Spätzündung: 7°v.o.T.

Frühzündung: 42°v.o.T.(+/-2°)-->Kennlinie: "C"

BMW R26:

Spätzündung: 7°v.o.T.

Frühzündung: 42°v.o.T.(+/-2°)-->Kennlinie: "C"

12 14 8030 389

BMW R24,R25/0,R25/2,R25/3,R26

12 14 8030 399

Täglich Versand: Post-Bahn-Spedition-Paketdienst

alle Preise incl. ges.MwSt.

Tel. 0531 / 37 57 37

Fax. 0531 / 37 77 63

38104 Braunschweig - Querumer Str. 26 a



E. BREINDL - GROPE

Oldtimerteile für Motorräder

BMW - EMW - AWO



Technische
Informationen

Nr.: 1880

Technische Informationen für BMW: Kontaktlose Zündung 6V

Kontaktlose Zündanlage für BMW R27

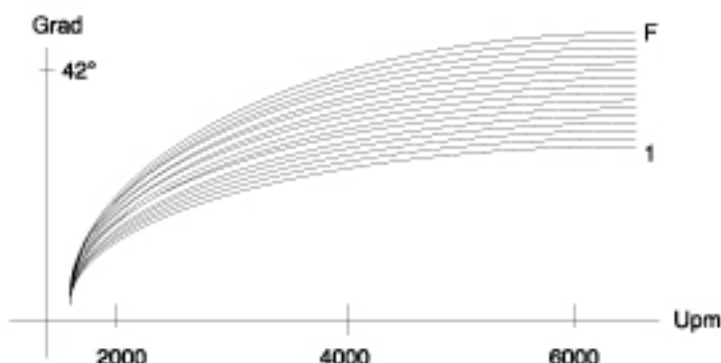
Diese kontaktlose Zündanlage wurde für die BMW-Einzyylinder-Motorräder mit Batteriezündung und einer Lichtmaschine mit 6 Volt - 60 Watt oder 6 Volt - 90 Watt entwickelt.

Die Problemstellung lautete: Beseitigen der Fehlerquellen und Nachteile der Kontaktzündanlage, also:

1. Keinen Zündkontaktverschleiß - Keine Zündkondensatorprobleme.
- die kontaktlose Zündanlage arbeitet völlig kontaktlos also verschleißfrei -
2. Keine Toleranzen bei der Informationsübertragung des Zündzeitpunktes von der Kurbelwelle auf die Nockenwelle und auf den Kontaktnocken, durch Zahnräder und Ketten oder durch Unwucht des Kontaktnockens.
- die kontaktlose Zündanlage übernimmt die Zündinformation direkt auf der Kurbelwelle -
3. Keine Zündverstellungsfehler durch mechanische Versteller, Federtoleranzen oder Nockenverschleiß.
- die kontaktlose Zündanlage errechnet mit einem stör- und temperaturfesten Mikroprozessor 15 Zündkennlinien, die mittels Kennlinienschalter ausgewählt werden können. Jeder einzelne Zündvorgang wird präzise errechnet.
4. Keine schwache Zündenergie durch schlechte Zündspulen-Ansteuerung.
- die kontaktlose Zündanlage erzeugt eine Zündenergie weit über 120mJ liegt, bei minimaler Stromaufnahme zur Schonung der Bordbatterie .

Die Möglichkeit zwischen 15 Zündkennlinien zu wählen, erlaubt die individuelle Abstimmung Ihres Motorrades für Solo- oder Beiwagenbetrieb im Flachland oder in den Bergen.

Die entsprechende Kurvenauswahl erlaubt dem Motor seine volle Durchzugskraft in jedem Drehzahlbereich.



Skizze der Kennlinien:

BMW R27

12 14 8030 401

12 14 8030 402

Täglich Versand: Post-Bahn-Spedition-Paketdienst

alle Preise incl. ges.MwSt.

Tel. 0531 / 37 57 37

Fax. 0531 / 37 77 63

38104 Braunschweig - Querumer Str. 26 a



E. BREINDL - GROPE

Oldtimerteile für Motorräder

BMW - EMW - AWO



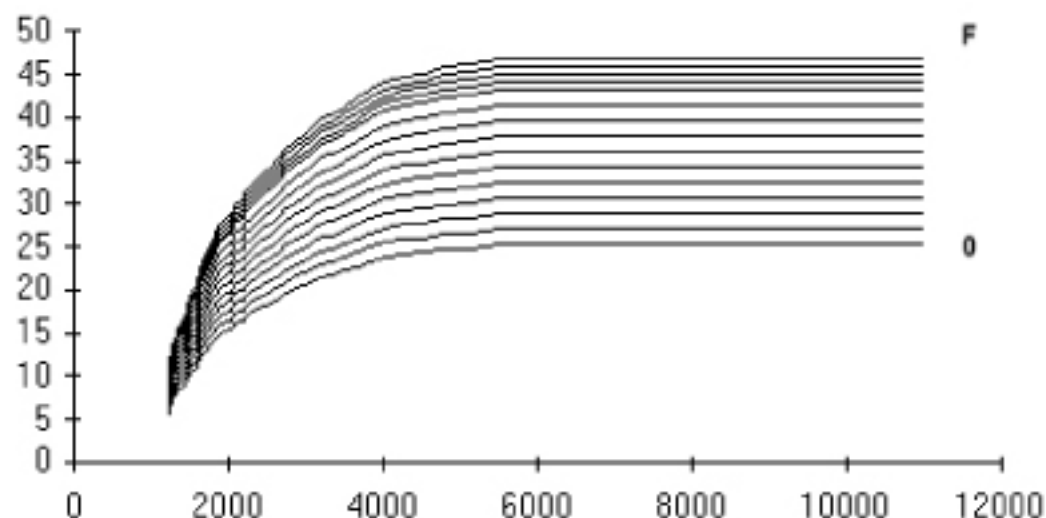
Technische
Informationen

Nr.: 1882

Technische Informationen für BMW: **Kontaktlose Zündung 6V**

Ank

ZÜNDLINIEN



Grundeinstellung = 7° v.o.T. - Werkskennlinie (C) = 42° v.o.T



BMW R27

12 14 8030 401

12 14 8030 402

Täglich Versand: Post-Bahn-Spedition-Paketdienst

alle Preise incl. ges. MwSt.

Tel. 0531 / 37 57 37

Fax. 0531 / 37 77 63

38104 Braunschweig - Querumer Str. 26 a



E. BREINDL - GROPE

Oldtimerteile für Motorräder

BMW - EMW - AWO



Technische
Informationen

Nr.: 1883

Technische Informationen für BMW : **Kontaktlose Zündung 6V**

Stückliste der kontaktlosen Zündanlage Typ C:

1. 1x Magnetkontakt-Rotor
2. 1x Signalsensor mit Zündleitungsverbinder
3. 1x Zündmodul mit Stellschalter
4. 1x Isolierschlauch für Verbindung zur Zündspule
5. 1x Spezial-ISK-Ankerschraube
6. 1x Ringöse 5mm
7. 1x Montageschlüssel
8. 1x Montageschraube
9. 1x Wickelschutzschlauch zum Signalsensor
10. 1x Federscheibe
11. 3x Technische Informationen

Zündkennlinie:

BMW R27:

Spätzündung: 9°v.o.T.

Frühzündung: 42°v.o.T.(+/-2°) -->Kennlinie: "B"

BMW R27

12 14 8030 401

12 14 8030 402

Täglich Versand: Post-Bahn-Spedition-Paketdienst

alle Preise incl. ges.MwSt.

Tel. 0531 / 37 57 37

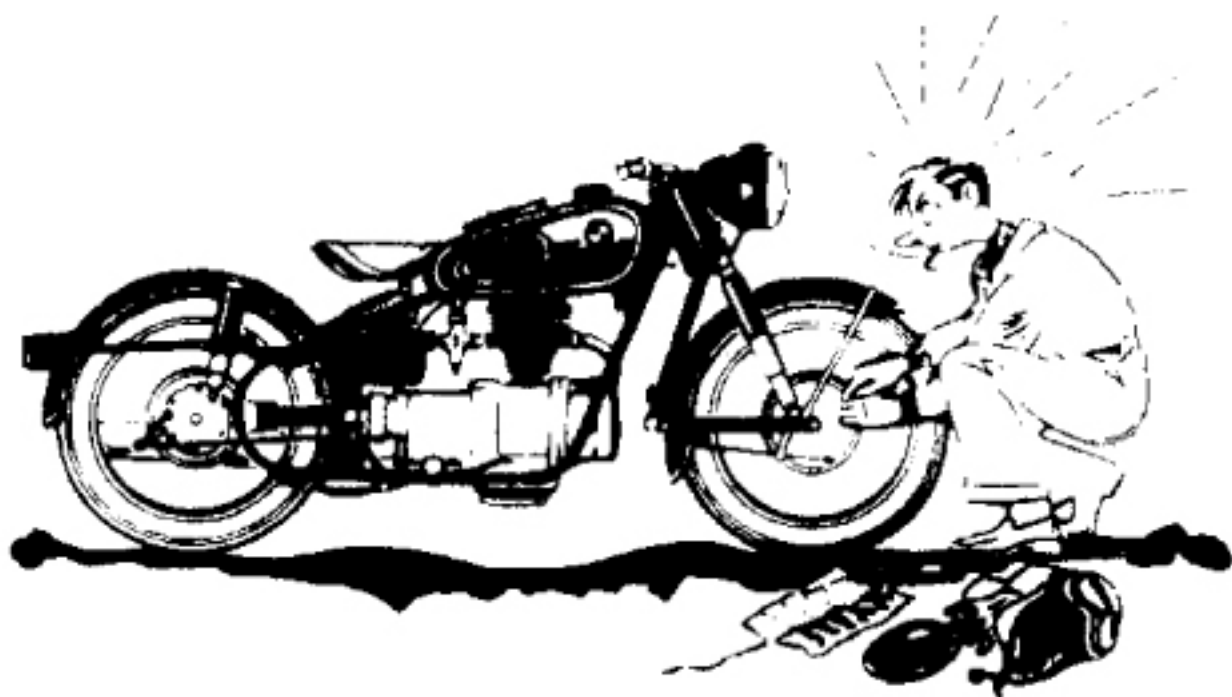
Fax. 0531 / 37 77 63

38104 Braunschweig - Querumer Str. 26 a

Beratung - Verkauf - Versand

--	--	--	--	--	--

Platz für Ihre Kundennummer



Laden-Geschäftszeiten:

Dienstag-Freitag 10.00-12.00 Uhr und 14.00-18.00 Uhr



E-Mail: info@omega-bike.de

www.bmw-motors.de

E. BREINDL - GROPE

Tel. 0531 / 37 57 37

Oldtimerteile für Motorräder

Fax. 0531 / 37 77 63

38104 Braunschweig - Querumer Str. 26 a